



Edition janvier 2010

Comment va notre capacité respiratoire?

Chère Madame Erismann,

Le 26 janvier, l'ATE organise une campagne de stands à Genève, Berne et Lugano pour informer le grand public de la situation actuelle concernant la pollution de l'air et les mesures envisageables pour l'enrayer. Les visiteurs auront la possibilité de mesurer leur propre capacité respiratoire. Ces tests seront réalisés en présence d'un médecin. Nous serions enchantés que vous veniez nous rendre visite à un de nos stands!



Votre équipe PM10

[Infos sur la campagne](#)



Nouvelles zones à faibles émissions polluantes en Allemagne



4.1.2010 Au début de l'année, six villes allemandes ont introduit des nouvelles zones à faibles émissions polluantes et de nombreuses villes ont restreint l'accès à leur LEZ.

Dès 2011, Leipzig disposera aussi d'une zone à faibles émissions polluantes, ainsi que probablement les villes de Magdebourg et Halle-sur-la-Saale. A Hambourg, l'aménagement d'une LEZ est examinée à cause des nouvelles valeurs limites du dioxyde d'azote.

[Lire plus](#)



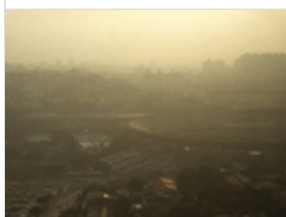
Un taux de particules fines élevé augmente les cas d'hospitalisation

11.1.2010 En hiver, lorsque les concentrations de poussières fines augmentent, les cas d'hospitalisation en urgence suite à des problèmes cardio-vasculaires marquent une recrudescence.

[Lire plus](#)



Carte géographique du smog européen disponible sur Internet



6.1.2010 La pollution de l'air est désormais disponible en ligne. Baptisé «Eye On Earth», un programme de l'Agence européenne pour l'environnement (AEE) fournit les données actualisées, collectées par quelque 1000 stations de mesures réparties dans 32 pays, pour un bassin de population total de 500 millions d'habitants.

[Lire plus](#)



Agenda



9-10 mars 2010, Genève (CH)

International Advanced Mobility Forum 2010

9-10 mars 2010, Ludwigsburg (D)

6th International Exhaust Gas and Particulate Emissions Forum

[Agenda](#)



[Résilier l'abonnement](#)



© 2008 ATE Association transports et environnement

Tous droits réservés:

Les images utilisés et les articles sont protégés par les droits d'auteur. L'ATE Association transports et environnement se réserve tous droits y relatifs, y compris ceux de reproduction par photogravure, de polycopie et de diffusion, même partielle, par des procédés spéciaux (p. ex. traitement de données, supports de données et réseaux de données).

Protection des données:

L'Association transports et environnement s'engage expressément à ne pas retransmettre les données personnelles (adresse e-mail, nom, données d'adresse, etc.) à des tiers.